

к Акту обследования к паспорту доступности МБДОУ № 82 «Чиполлино» г. Калуги от «18» июля 2016г.

I Результаты обследования:

1. Территории, прилегающей к зданию (участка)

Наименование объекта, адрес: МБДОУ № 82 «Чиполлино» г. Калуги, 248031 г. Калуга, ул.Тепличная д.6а тел. (4842) 51-36-12, e-mail: ds082@uo.kaluga.ru .

№ п/п	Наименование функционально-планировочного элемента	Наличие элемента			Выявленные нарушения и замечания		Работы по адаптации объектов	
		есть/нет	№ на плане	№ фото	Содержание	Значимо для инвалида (категория)	Содержание	Виды работ
1.1	Вход (входы) на территорию	есть		1	нарушений не выявлено	К	Не требуется	
1.2	Путь (пути) движения на территории	есть		2	Отсутствует тактильное покрытие на пешеходных путях, плиточное покрытие в трещинах	С	Укладка тактильной плитки, ремонт плиточного покрытия	Текущий ремонт
1.3	Лестница (наружная)	есть		—	—	—	—	Текущий ремонт
1.4	Пандус (наружный)	нет		—	Отсутствует на всех входах в здание	ВНД	—	Текущий ремонт
1.5	Автостоянка и парковка	нет		—	Автостоянка требуется	—	—	—
	ОБЩИЕ требования к зоне	нет		—	Зоны для парковки (стоянки)автомобиля инвалида: — ширина -не менее 3,5 м, обозначение знаками, вблизи входа в здание- не далее 50м. Количество мест для транспорта инвалидов: не менее 10% (но не менее одного места)			

II Заключение по зоне:

Наименование структурно-функциональной зоны	Состояние доступности* (к пункту 3.4 Акта обследования ОСИ)	Приложение		Рекомендации по адаптации (вид работы)** к пункту 4.1 Акта обследования ОСИ
		№ на плане	№ фото	
Территория, прилегающая к зданию	ДЧ-И (О,Г,У,К,С), ДУ-И (С)		1	Текущий ремонт

* указывается: **ДП-В** — доступно полностью всем; **ДП-И** (К, О, С, Г, У) – доступно полностью избирательно (указать категории инвалидов); **ДЧ-В** — доступно частично всем; **ДЧ-И** (К, О, С, Г, У) – доступно частично избирательно (указать категории инвалидов); **ДУ** — доступно условно, **ВНД** — недоступно

**указывается один из вариантов: не нуждается; ремонт (текущий, капитальный); индивидуальное решение с ТСР; технические решения невозможны – организация альтернативной формы обслуживания

Комментарий к заключению: Нет тактильного покрытия на всей территории, требуется ремонт асфальтового покрытия.

Фото 1. Вход на территорию.



Фото 2. Путь движения на территории.



Приложение 2

к Акту обследования к паспорту доступности МБДОУ № 82 «Чиполлино» г. Калуги от «18» июля 2016г.

I. Результаты обследования:

2. Входа (входов) в здание

Наименование объекта, адрес: МБДОУ № 82 «Чиполлино» г. Калуги, 248031 г. Калуга, ул.Тепличная д.6а тел. (4842) 51-36-12, e-mail: ds082@uo.kaluga.ru.

№ п/п	Наименование функционально-планировочного элемента	Наличие элемента			Выявленные нарушения и замечания		Работы по адаптации объектов	
		есть/нет	№ на плане	№ фото	Содержание	Значимо для инвалида (категория)	Содержание	Виды работ
2.1	Лестница (наружная)-5 шт	есть		3,4, 5,6	используется как вход в группы	К,О,С	не требуется	
2.2	Пандус (наружный)	нет		—		К	Установка пандуса, поручней	ТР
2.3	Дверь (входная)-5 ед	есть		3,4, 5,6	Открываются наружу, ширина дверей 0,79 м	О,Г,У	Двери требуют замены для инвалидов-колясочников	индивидуальное решение
2.4	Тамбур-5 ед.	есть			Открываются наружу, ширина дверей 0,89м	О,Г,У	Двери требуют замены для инвалидов-	индивидуальное решение

							КОЛЯСОЧНИКОВ	
	ОБЩИЕ требования к зоне				Пандус должен иметь шероховатую поверхность, поручни с двух сторон на высоте 0,5 м, поручни длиннее наклонной части пандуса на 0,3 м, входные двери шириной не менее 1,2 м, ступени и подступеньки иметь контрастную окраску, навес размером 220 см на 220 см	К, О, С		

II. Заключение по зоне:

Наименование структурно-функциональной зоны	Состояние доступности* (к пункту 3.4 Акта обследования ОСИ)	Приложение		Рекомендации по адаптации (вид работы)** к пункту 4.1 Акта обследования ОСИ
		№ на плане	№ фото	
Вход в здание	ДЧ-И (Г,У), ДУ –И (О,С)	17,25,31,36,40.	3,4,5,6.	Текущий ремонт

* указывается: **ДП-В** — доступно полностью всем; **ДП-И** (К, О, С, Г, У) – доступно полностью избирательно (указать категории инвалидов); **ДЧ-В** — доступно частично всем; **ДЧ-И** (К, О, С, Г, У) – доступно частично избирательно (указать категории инвалидов); **ДУ** — доступно условно, **ВНД** — недоступно

**указывается один из вариантов: не нуждается; ремонт (текущий, капитальный); индивидуальное решение с ТСР; технические решения невозможны – организация альтернативной формы обслуживания

Комментарий к заключению: необходимо произвести нанесение контрастной маркировки ступеней, установку пандуса и поручней к нему, расширение двери, установка специальных ручек, доводки двери

Фото 2. Лестница (наружная), вход в группу Улиток.

Фото 3. Лестница (наружная), центральный вход. Дверь входная.



Фото 4. Лестница (наружная), вход в группу Ветерок.



Фото 5. Лестница (наружная), вход в группу Улыбка.



Фото 6. Лестница (наружная), вход в группу Теремок.



к Акту обследования к паспорту доступности МБДОУ № 82 «Чиполлино» г. Калуги от «18» июля 2016г.

I Результаты обследования:

3. Пути (путей) движения внутри здания (в т.ч. путей эвакуации)

Наименование объекта, адрес: МБДОУ № 82 «Чиполлино» г. Калуги, 248031 г. Калуга ул.Тепличная д.ба тел. (4842) 51-36-12, e-mail: ds082@uo.kaluga.ru .

№ п/п	Наименование функционально-планировочного элемента	Наличие элемента			Выявленные нарушения и замечания		Работы по адаптации объекта
		есть / нет	№ на плане	№ фото	Содержание	Значимо для инвалида (категория)	
3.1	Коридор (зона ожидания)	Есть	8	7	Пол не имеет контрастной окраски, нет поручней вдоль стен. Ширина коридора 1,30	О,С,К	Нанесение контрастных полос, установка поручней
3.2	Лестница (внутри здания)	есть		8	Ступени лестницы не имеют контрастной окраски, ширина 0,8 м	О, С,К	Нанесение контрастной окраски
3.3	Пандус (внутри здания)	нет	—		Установка пандуса технически невозможна	К	Помощь сотрудника
3.4	Лифт пассажирский (или подъемник)	нет	—		Установка лифта или подъемника технически не возможна	К	Помощь сотрудника
3.5	Пути эвакуации (в т.ч. зоны безопасности)	есть			Верхняя и нижняя ступени маршей не окрашены в контрастный цвет, светящейся краской или светоотражающей лентой	О,С,К	Нанести контрастную окраску на верхнюю и нижнюю ступени лестничных маршей, наклеить световые ленты на кромки ступеней
	ОБЩИЕ требо-				Ширина пути	О,С,К	

	вания к зоне				движения в коридоре не менее 1, 5 м, лестницы не менее 1,35 м, двери не менее 0,9 м, пандус должен быть оборудованы поручнями, селекторная связь			
--	--------------	--	--	--	--	--	--	--

II Заключение по зоне:

Наименование структурно-функциональной зоны	Состояние доступности* (к пункту 3.4 Акта обследования ОСИ)	Приложение		Рекомендации по адаптации (вид работы)** к пункту 4.1 Акта обследования ОСИ
		№ на плане	№ фото	
Пути (путей) движения внутри здания (в т.ч. путей эвакуации)	ДЧ –И (О,Г,У),ВНД (К),ДУ-И(С)	2,8,15,16,17,21,24,25, 26,31,32,36,40	2;3;7;8	ТР

* указывается: **ДП-В** — доступно полностью всем; **ДП-И** (К, О, С, Г, У) – доступно полностью избирательно (указать категории инвалидов); **ДЧ-В** — доступно частично всем; **ДЧ-И** (К, О, С, Г, У) – доступно частично избирательно (указать категории инвалидов); **ДУ** — доступно условно, **ВНД** — недоступно

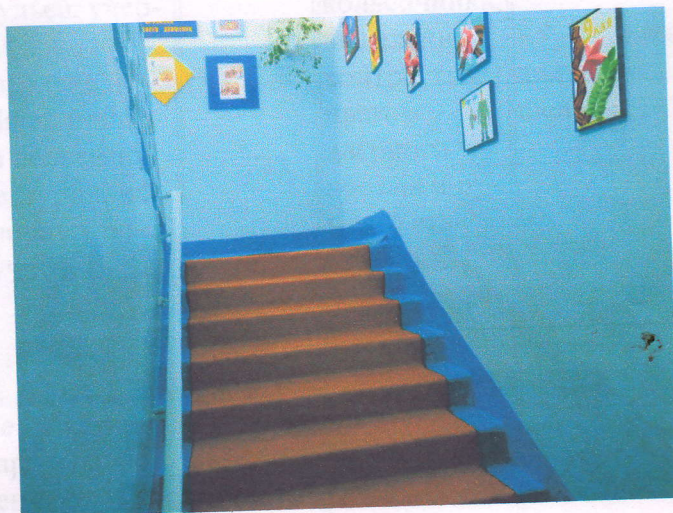
**указывается один из вариантов: не нуждается; ремонт (текущий, капитальный); индивидуальное решение с ТСР; технические решения невозможны – организация альтернативной формы обслуживания

Комментарий к заключению: ДЧ- И (Г,О,У),ВНД (К),ДУ-И(С) *Нанести контрастную окраску на верхнюю и нижнюю ступени лестничных маршей, наклеить световые ленты на кромки ступеней*

Фото 7. Коридор (зона ожидания).



Фото 8. Лестница (внутри здания).



Приложение 4

к Акту обследования к паспорту доступности МБДОУ № 82 «Чиполлино» г. Калуги от «18» июля 2016г.

I Результаты обследования:

4. Зоны целевого назначения здания (целевого посещения объекта)

Вариант I – зона обслуживания инвалидов

Наименование объекта, адрес: МБДОУ № 82 «Чиполлино» г. Калуги, 248031 г. Калуга, ул. Тепличная д.6а тел. (4842) 51-36-12, e-mail: ds082@uo.kaluga.ru .

№ п/п	Наименование функционально-планировочного элемента	Наличие элемента			Выявленные нарушения и замечания		Работы по адаптации объектов	
		есть/нет	№ на плане	№ фото	Содержание	Значимо для инвалида (категория)	Содержание	Виды работ
4.1	Кабинетная (групповая) форма обслуживания	есть	1,14, 17,20, 21	9	Нет стационарного крепления столов, стульев, учебная зона не выделена из общей площади рельефной фактурой, нет опорных поручней.	О,У,С,К	Установка кнопки вызова персонала для обслуживания инвалида-колясочника, выделение контрастным цветом дверного проема и ручек. Установка информирующих обозначений.	КР, ТР, индивидуальное решение с ТСР
4.2	Зальная форма обслуживания (музыкальный зал)	есть	10	10	Нет стационарного крепления стульев, нет опорных поручней	О,У,С	Нет технической возможности	К,Р
4.3	Прилавочная форма обслуживания	нет			—	—	—	—
4.4	Форма обслуживания с перемещением по маршруту	нет			—	—	—	—
4.5	Кабина индивидуального обслуживания				—	—	—	—
	ОБЩИЕ требования к зоне				В групповых помещениях нет стационарного крепления столов,			

				стульев, учебная зона не выделена из общей площади рельефной фактурой, Нет опорных поручней.			
--	--	--	--	--	--	--	--

II Заключение по зоне:

Наименование структурно-функциональной зоны	Состояние доступности* (к пункту 3.4 Акта обследования ОСИ)	Приложение		Рекомендации по адаптации (вид работы)** к пункту 4.1 Акта обследования ОСИ
		№ на плане	№ фото	
Групповая форма обслуживания	ДЧ-И (О,У,Г), ДУ-И (С),К	1,14,17, 20,21	9,10	ТР, индивидуальное решение с ТСР

* указывается: ДП-В — доступно полностью всем; ДП-И (К, О, С, Г, У) – доступно полностью избирательно (указать категории инвалидов); ДЧ-В — доступно частично всем; ДЧ-И (К, О, С, Г, У) – доступно частично избирательно (указать категории инвалидов); ДУ — доступно условно, ВНД — недоступно

**указывается один из вариантов: не нуждается; ремонт (текущий, капитальный); индивидуальное решение с ТСР; технические решения невозможны – организация альтернативной формы обслуживания

Комментарий к заключению: ДЧ-И (О,У,Г), ДУ-И (С),К закрепить столы, стулья. Учебную зону выделить из общей площади рельефной фактурой.

Фото 9. Группа детского сада.



Фото 10. Музыкальный зал.



Приложение 5

к Акту обследования к паспорту доступности МБДОУ № 82 «Чиполлино» г. Калуги от «18» июля 2016г.

I Результаты обследования:

5. Санитарно-гигиенических помещений

Наименование объекта, адрес: МБДОУ № 82 «Чиполлино» г. Калуги, 248031 г. Калуга, ул.Тепличная д.6а тел. (4842) 51-36-12, e-mail: ds082@uo.kaluga.ru .

№ п/п	Наименование функционально-планировочного элемента	Наличие элемента			Выявленные нарушения и замечания		Работы по адаптации объектов	
		есть/нет	№ на плане	№ фото	Содержание	Значимо для инвалида (категория)	Содержание	Виды работ
5.1	Туалетная комната	есть			Отсутствует кнопка вызова персонала, инф. световое табло, крючки для одежды и поручни, ширина двери 85 см	О,Г,У,С, К	Установка световых средств информации, кнопки вызова, поручней, расширение двер-	Индивидуальное решение с ТСР

							ного проема	
5.2	Душевая/ ванная комната	нет	—	—	—	—	—	—
5.3	Бытовая комната (гардеробная)	нет	—	—	—	—	—	—
	ОБЩИЕ требования к зоне				Ширина двери не менее 0,9 м., крючки для одежды, костылей, автоматический слив, сенсорные краны			

II Заключение по зоне:

Наименование структурно-функциональной зоны	Состояние доступности* (к пункту 3.4 Акта обследования ОСИ)	Приложение		Рекомендации по адаптации (вид работы)** к пункту 4.1 Акта обследования ОСИ
		№ на плане	№ фото	
Туалетная комната	ДЧ-И (Г,У), ДУ-И (С,О),ВНД (К)	28		ТР, инд. решение с ТСП

* указывается: **ДП-В** — доступно полностью всем; **ДП-И** (К, О, С, Г, У) – доступно полностью избирательно (указать категории инвалидов); **ДЧ-В** — доступно частично всем; **ДЧ-И** (К, О, С, Г, У) – доступно частично избирательно (указать категории инвалидов); **ДУ** — доступно условно, **ВНД** — недоступно

**указывается один из вариантов: не нуждается; ремонт (текущий, капитальный); индивидуальное решение с ТСП; технические решения невозможны – организация альтернативной формы обслуживания

Комментарий к заключению: отсутствуют общие требования к зоне.

Приложение 6

к Акту обследования к паспорту доступности МБДОУ № 82 «Чиполлино» г. Калуги от «18» июля 2016г.

I Результаты обследования:

6. Системы информации на объекте

Наименование объекта, адрес: МБДОУ № 82 « Чиполлино» г. Калуги, 248031 г. Калуга, ул.Тепличная д.6а тел. (4842) 51-36-12, e-mail: ds082@uo.kaluga.ru .

№ п/п	Наименование функционально-планировочного элемента	Наличие элемента			Выявленные нарушения и замечания		Работы по адаптации объектов	
		есть/нет	№ на плане	№ фото	Содержание	Значимо для инвалида (категория)	Содержание	Виды работ
6.1	Визуальные средства	есть			Отсутствуют световые средства информации, табло, тактильная информация	О,У,Г	Установка световых средств информации, сигнализации об опасности, тактильные средства на путях движения.	Индивидуальное решение с ТС
6.2	Акустические средства	нет	—	—	—	—	—	—
6.3	Тактильные средства	нет			Отсутствуют тактильные средства информации в местах движения	С	Разместить тактильные средства в местах движения	ТР
	ОБЩИЕ требования к зоне				Системы средств информации и сигнализации об опасности должны быть комплексными и предусматривать визуальную, звуковую и тактильную информацию с указанием направления движения			

II Заключение по зоне:

Наименование структурно-	Состояние доступности* (к пункту 3.4 Акта обследо-	Рекомендации

функциональной зоны	вания ОСИ)	по адаптации (вид работы)** к пункту 4.1 Акта обследо- вания ОСИ
Системы информации на объекте	ДЧ-И (О,У,Г,К),ДУ-И (С)	ТР, индивидуальное решение с ТСР

* указывается: **ДП-В** — доступно полностью всем; **ДП-И** (К, О, С, Г, У) – доступно полностью избирательно (указать категории инвалидов); **ДЧ-В** — доступно частично всем; **ДЧ-И** (К, О, С, Г, У) – доступно частично избирательно (указать категории инвалидов); **ДУ** — доступно условно, **ВНД** — недоступно

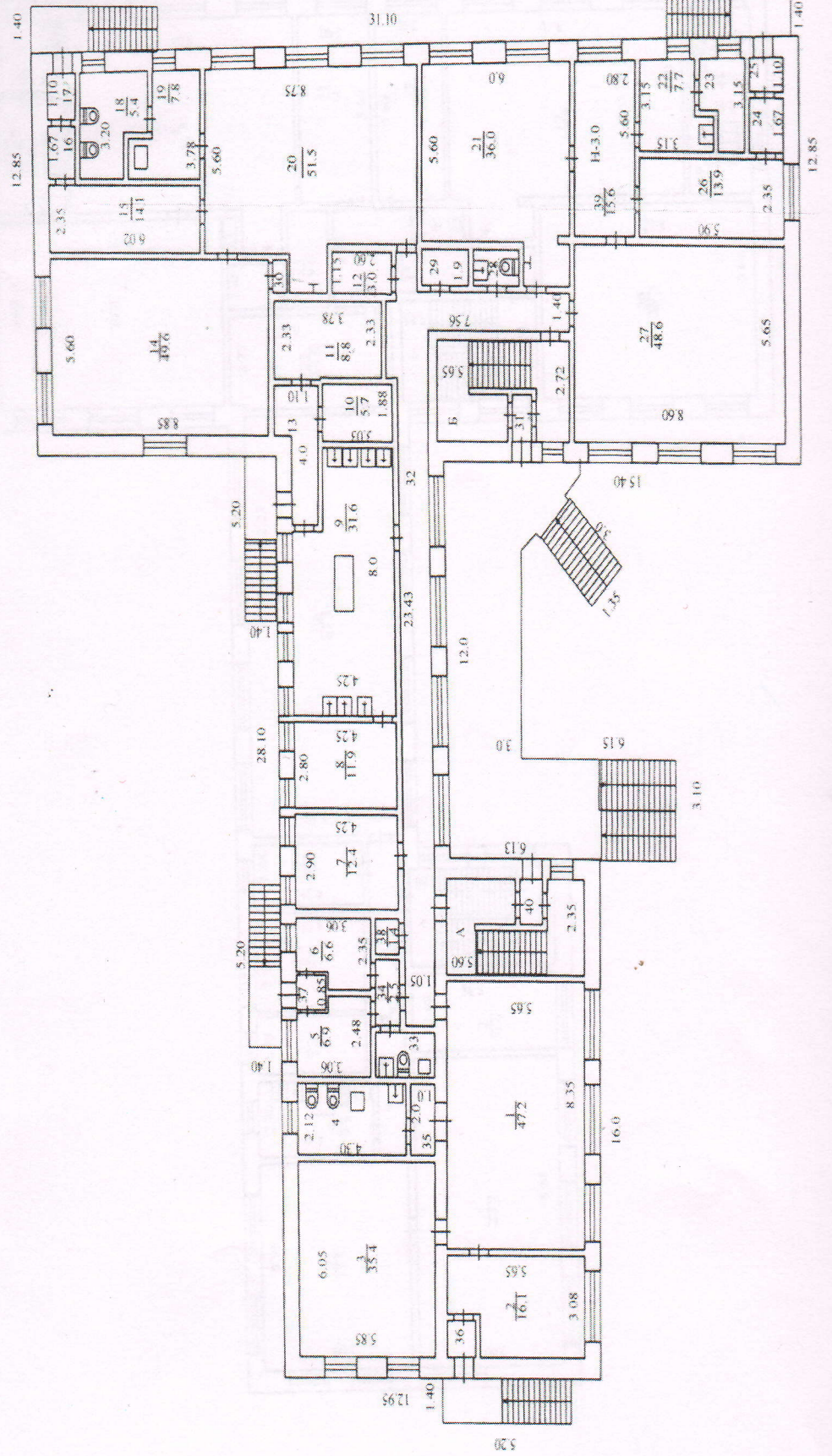
**указывается один из вариантов: не нуждается; ремонт (текущий, капитальный); индивидуальное решение с ТСР; технические решения невозможны – организация альтернативной формы обслуживания

Комментарий к заключению: имеется домофон, пожарная сигнализация, звуковое оповещение о пожаре.

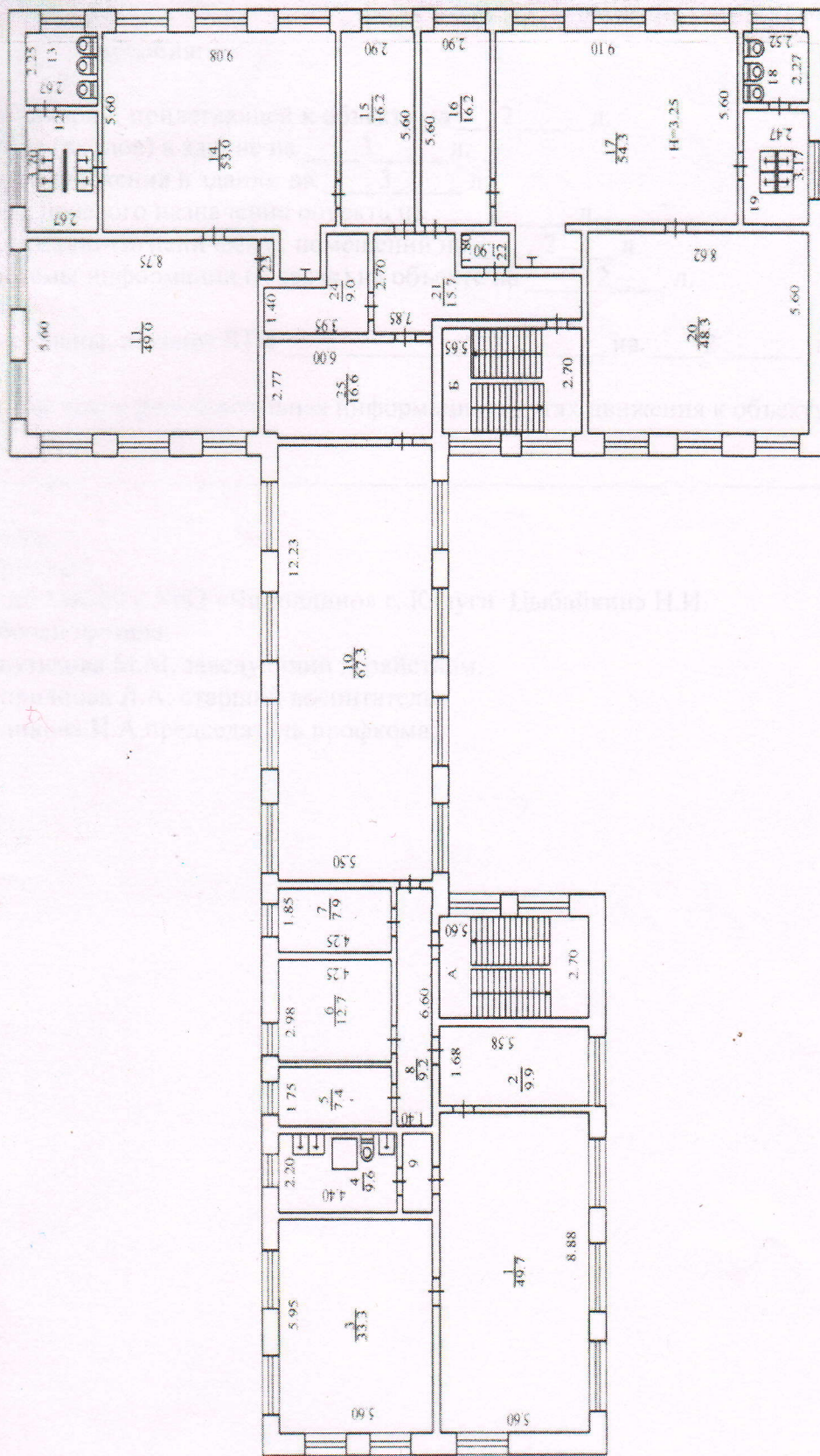
Необходима установка тактильных средств информации, светового табло

План 1 этажа

Скала
1:6.85



План 2 этажа



ПРИЛОЖЕНИЯ:

Результаты обследования:

1. Территории, прилегающей к объекту на 2 л.
2. Входа (входов) в здание на 3 л.
3. Путей движения в здании на 3 л.
4. Зоны целевого назначения объекта на 2 л.
5. Санитарно-гигиенических помещений на 2 л.
6. Системы информации (и связи) на объекте на 2 л.

Поэтажные планы, паспорт БТИ _____ на 2 л.

Другое (в том числе дополнительная информация о путях движения к объекту)

Руководитель

рабочей группы:

Заведующий МБДОУ №82 «Чиполлино» г. Калуги Цыбайкина Н.И.

Члены рабочей группы:

1. Савутькова М.М. заведующий хозяйством.
2. Куприянова Л.А. старший воспитатель.
3. Куликова И.А. председатель профкома.

**ДОКУМЕНТ ПОДПИСАН
ЭЛЕКТРОННОЙ ПОДПИСЬЮ**

СВЕДЕНИЯ О СЕРТИФИКАТЕ ЭП

Сертификат 603332450510203670830559428146817986133868575817

Владелец Зверева Инна Ивановна

Действителен с 25.03.2021 по 25.03.2022